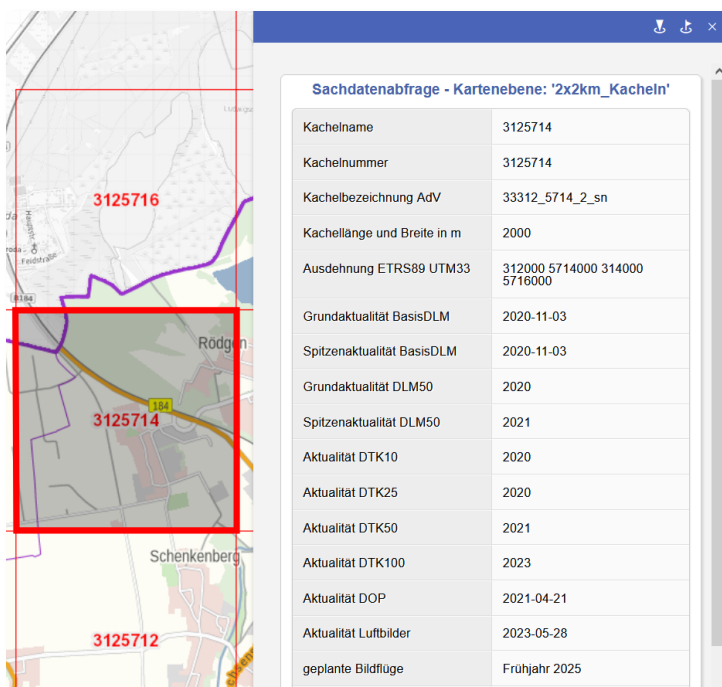
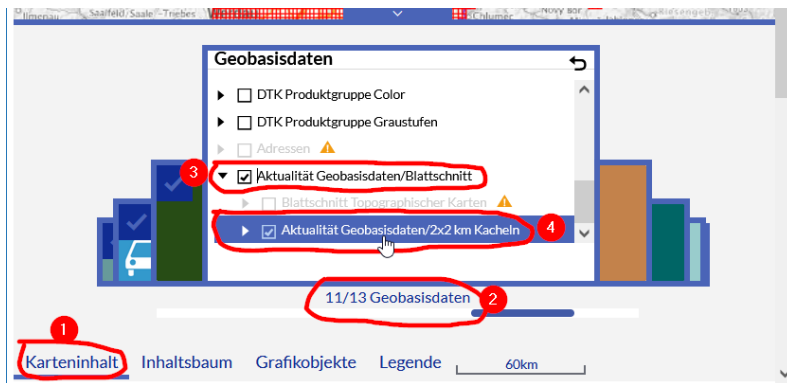


Aktualität Geobasisdaten – was bedeuten die einzelnen Informationen? (Beispiel Kachel 3125714)



Kachelname	3125714
------------	---------

Der Kachelname setzt sich zusammen aus der Koordinate (ETRS89 UTM 33, EPSG:28533) der linken unteren Ecke der Kachel in Kilometern: Rechtswert **312**, Hochwert **5714**

Kachelnummer	3125714
--------------	---------

Siehe Kachelname.

Kachelbezeichnung AdV	33312_5714_2_sn
-----------------------	-----------------

Die Kachelbezeichnung setzt sich zusammen aus Zonenziffer (ETRS89 UTM **33**, EPSG:28533), der Koordinate der linken unteren Ecke der Kachel in Kilometern: Rechtswert **312**, **Unterstrich**, Hochwert **5714**, **Unterstrich**, Seitenlänge der Kachel in Kilometern (**2**), **Unterstrich**, Länderkürzel für Sachsen (**sn**)

Kachellänge und Breite in m	2000
-----------------------------	------

Kachellänge und Breite in Metern (**2000**)

Ausdehnung ETRS89 Zone 33	312000 5714000 314000 5716000
---------------------------	-------------------------------

Linke untere und rechte obere Koordinate der Kachel im Koordinatensystem ETRS89 UTM 33 in Metern.

Grundaktualität BasisDLM	2020-11-03
--------------------------	------------

Das *Datum* beziffert den Zeitpunkt, wann diese Kachel das letzte Mal komplett überarbeitet wurde.

Was ist das *BasisDLM*?

Aus dem BasisDLM (DLM= Digitales Landschaftsmodell) entstehen die digitale topographische Karte 1:10.000 (DTK10) und die digitale topographische Karte 1:25.000 (DTK25) (DTK= Digitale Topographische Karte).

Die fachlichen Details finden Sie auf unserer Internetseite.

BasisDLM:

<https://www.landesvermessung.sachsen.de/fachliche-details-basis-dlm-4100.html>

DLM50:

<https://www.landesvermessung.sachsen.de/fachliche-details-dlm250-4106.html>

Was bedeutet die *Grundaktualität* des BasisDLM?

Bei der Grundaktualisierung werden alle Objekte in einem Turnus von 3-5 Jahren überprüft und bei Veränderung fortgeführt.

Spitzenaktualität BasisDLM	2020-11-03
----------------------------	------------

Die Spitzenaktualität enthält das *Datum*, an dem in dieser Kachel das letzte Mal besonders wichtige Objekte überarbeitet wurden.

Was bedeutet *Spitzenaktualität* des BasisDLM?

Bei der Spitzenaktualisierung werden nur besonders wichtige Objekte und Objektbestandteile in jeweils abgestuften Aktualisierungszeiträumen von 3, 6 oder 12 Monaten überprüft und bei Veränderung fortgeführt. Welche Objekte das genau betrifft finden Sie in diesem Dokument:

https://www.landesvermessung.sachsen.de/prod_dlm/AAA_Spitzenaktualitaet.pdf

Grundaktualität DLM50	2020
-----------------------	------

Die *Grundaktualität* des DLM50 enthält das Jahr, in dem die letzte Aktualisierung erfolgte.

Was ist das *DLM50*?

Das Digitale Landschaftsmodell 1: 50.000 wird durch Generalisierung aus dem BasisDLM

abgeleitet. Aus ihm entstehen die digitale topografische Karte 1: 50.000 (DTK50) und die digitale topografische Karte 1: 100.000 (DTK100).

Was ist die *Grundaktualität* des DLM50?

Der Datenbestand des DLM50 wird turnusgemäß (aller 5 Jahre) aktualisiert.

Spitzenaktualität DLM50	2021
-------------------------	------

Die *Spitzenaktualität* enthält das Jahr der letzten Einarbeitung eines Objektes mit Spitzenaktualität.

Was ist die *Spitzenaktualität* des DLM50?

Bei der Spitzenaktualisierung werden Veränderungen an besonders wichtigen Objekten wie beispielsweise an Straßen, Bahnstrecken oder Naturschutzgrenzen innerhalb von 12 Monaten eingetragen.

Aktualität DTK10	2020
------------------	------

Die *Aktualität* bezeichnet das Jahr, in dem die digitale topografische Karte 1: 10.000 (DTK10) das letzte Mal auf der Grundlage des BasisDLM abgeleitet wurde.

Aktualität DTK25	2020
------------------	------

Die *Aktualität* bezeichnet das Jahr, in dem die digitale topografische Karte 1: 25.000 (DTK25) das letzte Mal auf der Grundlage des BasisDLM abgeleitet wurde.

Aktualität DTK50	2021
------------------	------

Die *Aktualität* bezeichnet das Jahr, in dem die digitale topografische Karte 1: 50.000 (DTK50) das letzte Mal auf der Grundlage des DLM50 abgeleitet wurde.

Aktualität DTK100	2023
-------------------	------

Die *Aktualität* bezeichnet das Jahr, in dem die digitale topografische Karte 1: 100.000 (DTK100) das letzte Mal auf der Grundlage des DLM50 abgeleitet wurde.

Aktualität DOP	2021-04-21
----------------	------------

Die *Aktualität* bezeichnet das Datum des Luftbildes, aus dem das Digitale Orthophoto (DOP) erstellt wurde.

Aktualität Luftbilder	2023-05-28
-----------------------	------------

Die *Aktualität* bezeichnet das Datum, an dem das Luftbild erstellt wurde.

geplante Bildflüge	Frühjahr 2025
--------------------	---------------

Geplante Bildflüge enthält das Jahr, in dem die nächste Befliegung für dieses Gebiet geplant ist.

Aktualität Digitale Höhenmodelle	2023-01-16
----------------------------------	------------

Die *Aktualität* enthält das Datum der Erstellung der digitalen Höhenmodelle (DHM).

Was ist das *Digitale Höhenmodell*?

Digitale Höhenmodelle beschreiben die Oberfläche des Geländes durch dreidimensionale Koordinaten einer repräsentativen Menge an Bodenpunkten (nur die Erdoberfläche) oder Nichtbodenpunkten (u. a. Vegetation, Gebäude).

Weitere Informationen finden Sie auf unserer Internetseite unter:

<https://www.landesvermessung.sachsen.de/digitale-hoehen-und-stadtmodelle-8641.html>

geplante Laserscanner Messaufnahmen	2029
-------------------------------------	------

Geplante Laserscanner Messaufnahmen enthält das geplante Jahr für die nächste Befliegung.

Aktualität 3D Stadtmodell	2023 (DHM: 2018, BasisDLM: 2020)
---------------------------	----------------------------------

Die *Aktualität* bezeichnet das Jahr der Ableitung des 3D Stadtmodells mit einem Detaillierungsgrad 2 („LoD2“).

Was ist das *3D Stadtmodell*?

Im Digitalen 3D-Stadtmodell werden aus dem Amtlichen Topographisch-Kartographischen Informationssystem (ATKIS) Gebäude im 3D-Gebäudemodell und weitere 3D-relevante Objekte im erweiterten 3D-Grunddatenbestand erfasst.

Weitere Informationen finden Sie auf unserer Internetseite unter:

[https://www.geodaten.sachsen.de/digitale-hoehenmodelle-3994.html?_cp={"accordion-content-4100":{"2":true},"previousOpen":{"group":"accordion-content-4100","idx":2}}](https://www.geodaten.sachsen.de/digitale-hoehenmodelle-3994.html?_cp={)

ÜBRIGENS!

Die Übersicht der 2x2km-Kacheln gibt es auf der Homepage Offene Geodaten auch als SHAPE-Datei zum Download. (zu finden unter [https://www.geodaten.sachsen.de/haufig-gestellte-fragen-4464.html?_cp={"accordion-content-4525":{"7":true},"previousOpen":{"group":"accordion-content-4525","idx":7}}](https://www.geodaten.sachsen.de/haufig-gestellte-fragen-4464.html?_cp={) unter dem Eintrag „In welchen räumlichen Ausschnitten werden die Daten bereitgestellt?“)